

# Vanne Papillon

Réf : 0457

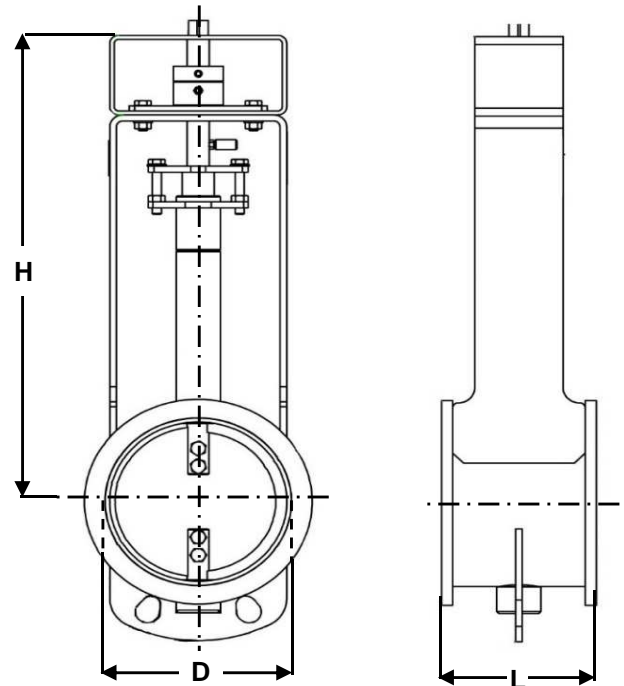
**PN10**

**Oreilles de Centrage**

**Registre - 600°C -**

**97/23/CE**

Ø	D	L	H	Ps	Pds	
	mm			bar	kgs	
150	6	160	140	470	3	13,0
200	8	211	140	495	3	15,0
250	10	265	140	522	3	18,0
300	12	316	140	547	3	21,0
350	14	350	140	564	3	26,0
400	16	400	140	588	3	29,0
450	18	450	190	648	3	39,0
500	20	500	190	673	3	49,0
600	24	600	190	721	3	56,0
700	28	700	190	771	2	64,0
800	32	800	190	821	2	85,0
900	6	900	240	963	2	134
1000	40	1000	240	1013	1	147
1100	44	1100	240	1063	1	160
1200	48	1200	240	1113	1	191
1300	52	1300	240	1163	1	226
1400	56	1400	240	1215	1	265
1500	60	1500	240	1265	1	335



## Conditions de service maximum / Maximum working

**Température max. /Max. temperature** 600°C **Pression max. / max. pressure** 3B  
(ATTENTION ne s'agissant pas d'une pression / température associées, elle peut être déterminée par nos soins)

## Matières / Matériaux

**CORPS / BODY** Acier  
**PAPILLON / DISC** Acier  
**TIGE / STEM** Inox 316  
**SIEGE / SEAT** Acier

## Options / Options

Corps inox 316  
 Commandes par levier, réducteur manuel,  
 actionneur pneumatique, servomoteur.  
 Montage à brides et à souder.