

# Filtre Y

Réf : 0505

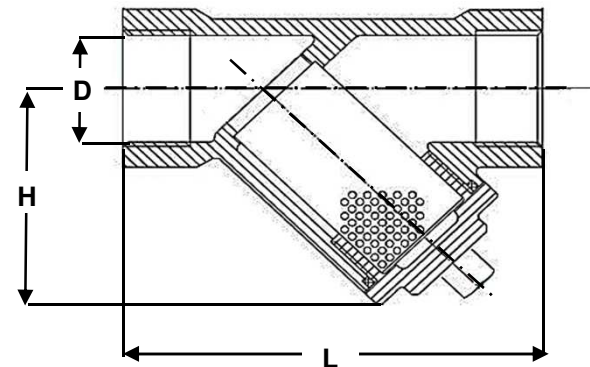
**INOX - PN16 -**

**BSP**

**97/23/CE Catégorie II**

Ø	D	L	H	F*	Ps	Pds
	mm				bar	kgs
8 1/4	8	64	40	1	16	0,23
10 3/8	10	64	40	1	16	0,21
15 1/2	15	64	44	1	16	0,21
20 3/4	20	80	50,5	1	16	0,35
25 1	25	89	60	1	16	0,61
32 1 1/4	32	106,5	73	1	16	0,89
40 1 1/2	40	118	80	1	16	1,11
50 2	50	139	98	1	16	1,63
65 2 1/2						
80 3						
100 4						
125 5						
150 6						
200 8						
250 10						
300 12						
350 14						
400 16						
450 18						
500 20						
600 24						

\*Filtration



## Conditions de service maximum / Maximum working conditions

Température max. / Max. temperature 200°C

Pression max. / max. pressure 16B

(ATTENTION ne s'agissant pas d'une pression/température associées, elle peut être déterminer par nos soins)

## Matières / Matériaux

**CORPS / BODY** Inoxy 316  
**BOUCHON / CAP** Inoxy 316  
**TAMIS / FILTER** Inoxy 316

## Options / Options

Robinet de rinçage