

Compensateur de Dilatation

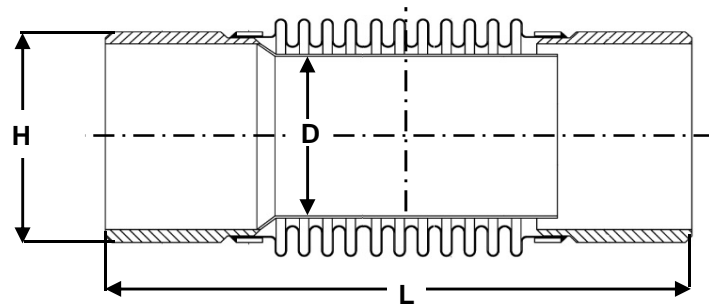
Réf : 0706

INOX - PN16 -

A souder BW

97/23/CE Catégorie II

Ø	D	L	H	MOUVEMENTS	Ps	Pds	
	mm			AXIAL	bar	kgs	
25	1	32	185	38	+/- 11	16	0,37
32	1 1/4	36	185	42,4	+/- 10	16	0,44
40	1 1/2	41,4	200	48,3	+/- 13	16	0,53
50	2	53,5	270	60,3	+/- 20	16	1,11
65	2 1/2	70	260	76,1	+/- 20	16	1,37
80	3	78	275	88,9	+/- 25	16	1,86
100	4	103,5	310	114,3	+/- 32	16	2,94
125	5	127,3	310	139,7	+/- 33	16	3,89
150	6	156	350	168,3	+/- 40	16	5,85
200	8	207	330	219,1	+/- 33	16	9,40
250	10	261	360	273,0	+/- 40	16	13,9
300	12						
400	16						
450	18						
500	20						
600	24						



Conditions de service maximum / Maximum working conditions

Température max. / Max. temperature 300°C Pression max. / Max. pressure 16B
(ATTENTION ne s'agissant pas d'une pression / température associées, elle peut être déterminée par nos soins)

Matières / Matérials

SOUFFLET / BELLOW Inox 321
 CHEMISE / SLEEVE Inox 321
 EMBOUTS / ENDS Acier

Options / Options

Embouts inox