

# Clapet Battant Pied de Bac

Réf : 0667

**ACIER - 150LBS -**

**Sandwich**

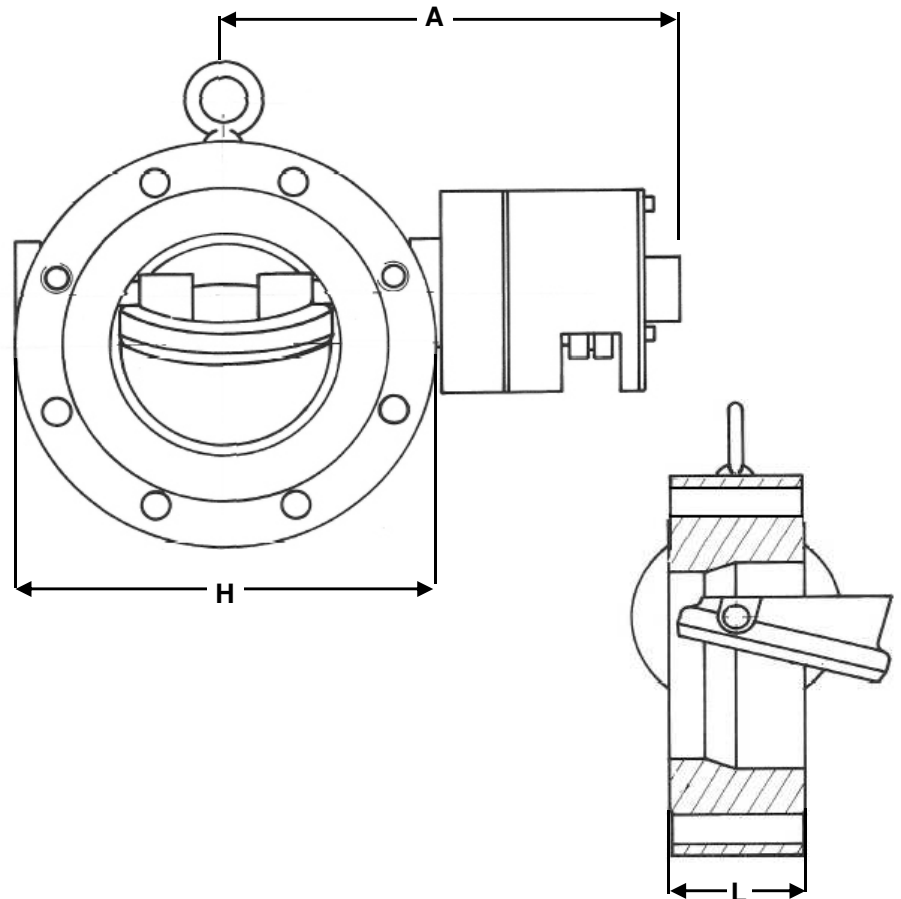
**Sécurité positive**

**97/23/CE Catégorie III**

**Sécurité Feu API 594**

**ATEX**

Ø		D	L	H	A	Pds
		mm				kgs
50	2	45	60	152	183	16,0
65	2 1/2	54	67	178	174	18,0
80	3	65	73	190	180	21,0
100	4	76	73	229	204	26,0
125	5	105	86	254	209	42,0
150	6	126	98	279	224	42,0
200	8	153	127	343	254	67,0
250	10	226	146	406	284	105
300	12	266	181	483	399	185
350	14	303	184	533	429	231
400	16	344	191	597	463	316



**Goupille thermo cassante 98°C**

## Conditions de service maximum / Maximum working conditions

**Température max. / Max. temperature** 500°C      **Pression max. / max. pressure** 20B  
(ATTENTION ne s'agissant pas d'une pression / température associées, elle peut être déterminée par nos soins)

## Matières / Matériaux

**CORPS / BODY** Acier A105  
**BATTANT / FLAP** Inox Z12 C13  
**SIEGES / SEAT** Métal / Métal  
**GOUPILLE / PIN** Arcet

## Options / Options

Commande électrique avec ventouse  
 Contact de fin de course  
 Soupape tarée  
 Fusible de 73 à 138°C  
 Levier