

Clapet à Battant

Réf : 0673

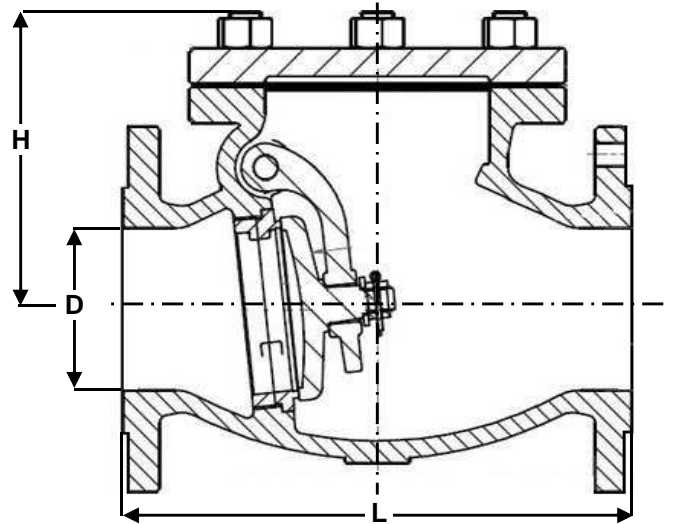
ACIER - PN25 -

BRIDES

Métal / métal

97/23/CE Catégorie III

Ø	D	L	H	Ps	Pds	
	mm			bar	kgs	
8	1/4					
10	3/8					
15	1/2					
20	3/4					
25	1					
32	1 1/4					
40	1 1/2	40	200	140	25	12,5
50	2	50	230	160	25	17,0
65	2 1/2	65	290	175	25	24,0
80	3	80	310	205	25	32,0
100	4	100	350	240	25	46,5
125	5	125	400	265	25	61,5
150	6	150	480	300	25	88,0
200	8	200	600	380	25	170
250	10	250	730	410	25	216
300	12	300	850	480	25	258
350	14					
400	16					
450	18					
500	20					
600	24					



Montage horizontal /
vertical fluide ascendant

Conditions de service maximum / Maximum working conditions

Température max. /Max. temperature 400°C

Pression max. / max. pressure 25B

(ATTENTION ne s'agissant pas d'une pression / température associées, elle peut être déterminée par nos soins)

Matières / Matériaux

CORPS / BODY Acier GSC 25
BATTANT / FLAP Acier GSC 25
SIEGE / SEAT Inox F6

Options / Options

Levier et contre poids