

Clapet Simple Battant

Réf : 0665

ACIER -

PN 20 - 40 - 50 - 100

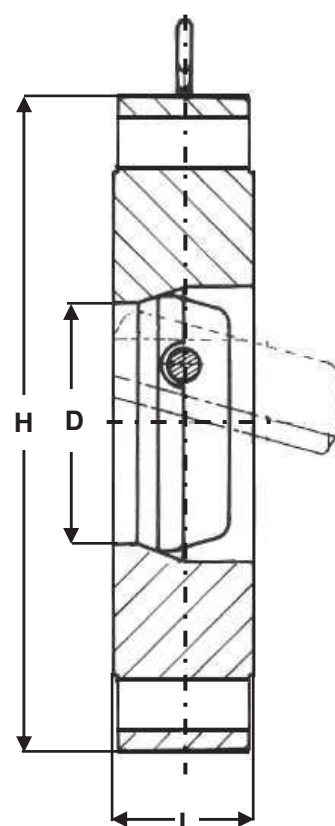
Portée conique

97/23/CE Catégorie III

Sécurité Feu BS6755

ATEX

Ø	50	65	80	100	125	150	200	250	300	350	400
	2	2 1/2	3	4	5	6	8	10	12	14	16
PN	L										
	42	45	45	50		60	65	65	72	100	100
PN	H										
20	150	180	190	229		279	343	406	483	533	597
50	165	190	210	254		318	381	444	521	584	648
100	165		210	273		356	419	508	559	603	686
	D										
	46	54	72	90		126	152	214	260	280	339
PN	Pds										
20	4,50	7,50	9,00	14,0		24,0	39,0	55,0	88,0	145	186
50	6,00	8,00	10,0	17,0		35,0	51,0	72,0	110	183	210
100	6,00		10,0	21,0		42,0	68,0	97,0	140	205	270



Conditions de service maximum / Maximum working conditions

Température max. / Max. temperature 500°C **Pression max. / max. pressure** 100B
(ATTENTION ne s'agissant pas d'une pression / température associées, elle peut être déterminée par nos soins)

Matières / Matériaux

CORPS / BODY Acier A105
BATTANT / FLAP Inox 316
SIEGES / SEAT Métal / Métal

Options / Options

Corps inox
Pression PN150, 250, 420.