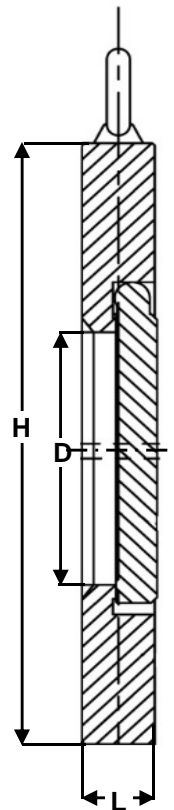


# Clapet Simple Battant

## Réf : 0627

**INOX -**
**PN 10-16-20-25-40-50-100**
**Sandwich**
**97/23/CE : produit exclu  
(article 1, paragraphe 3.2)**
**ATEX**

Ø	40	50	65	80	100	125	150	200	250	300	350	400	450	500	600
	1 1/2	2	2 1/2	3	4	5	6	8	10	12	14	16	18	20	24
<b>PN</b>	<b>L</b>														
10.16.20.25	16	16	16	16	16	16	19	28	32	38	38	48	48	58	68
40	22	22	22	22	22	22	23	24	30	39	53	53	77	86	110
50	22	22	22	22	24	26	26	33	52	58	66	66	85	92	125
100	22	22	22	22	24	28	30	39	58	63	69	76	85	95	150
<b>PN</b>	<b>H</b>														
10	94	109	129	144	165	194	220	275	330	380	440	491	541	596	698
16	94	109	129	144	165	194	220	275	330	386	446	497	558	620	737
20	84	105	124	137	175	196	220	278	337	407	448	512	547	604	716
25	91	109	129	144	170	196	226	286	344	404	460	517	568	627	734
40	94	109	129	148	170	196	226	294	356	420	477	549	574	631	750
50	94	112	129	148	180	215	250	305	360	420	484	538	595	652	773
100	94	112	129	148	191	239	264	318	398	488	490	563	682	680	790
	<b>D</b>														
	19	26	38	46	72	96	114	140	188	216	263	305	356	407	482
<b>PN</b>	<b>Pds</b>														
10.16.20.25	0,80	1,40	1,30	1,70	2,10	3,20	4,90	9,00	17,0	29,0	40,0	62,0	80,0	115,0	190,0
40	1,00	1,20	1,70	2,20	2,60	3,60	5,40	10,80	25,0	35,0	66,0	72,0	134,0	178,0	320,0
50	1,00	1,30	1,70	2,30	3,50	6,30	8,50	17,50	35,0	41,0	86,0	95,0	164,0	203,0	360,0
100	1,00	1,30	1,70	3,60	8,00	9,50	9,50	22,0	50,0	70,00	115,0	124,0	160,0	185,0	400,0



### Conditions de service maximum / Maximum working conditions

Température max. / Max. temperature 550°C      Pression max. / max. pressure 100B  
 (ATTENTION ne s'agissant pas d'une pression / température associées, elle peut être déterminée par nos soins)

### Matières / Matériaux

CORPS / BODY                      Inox 316  
 BATTANT / FLAP                    Inox 316  
 SIEGES / SEAT                      Métal / Métal

### Options / Options

Sièges EPDM (150°C), PTFE (260°),  
 Viton (200°C), Nitrile (100°C)