

Robinet Tournant Sphérique

Réf : 0259

ACIER - 600LBS -

Brides "Split Body"

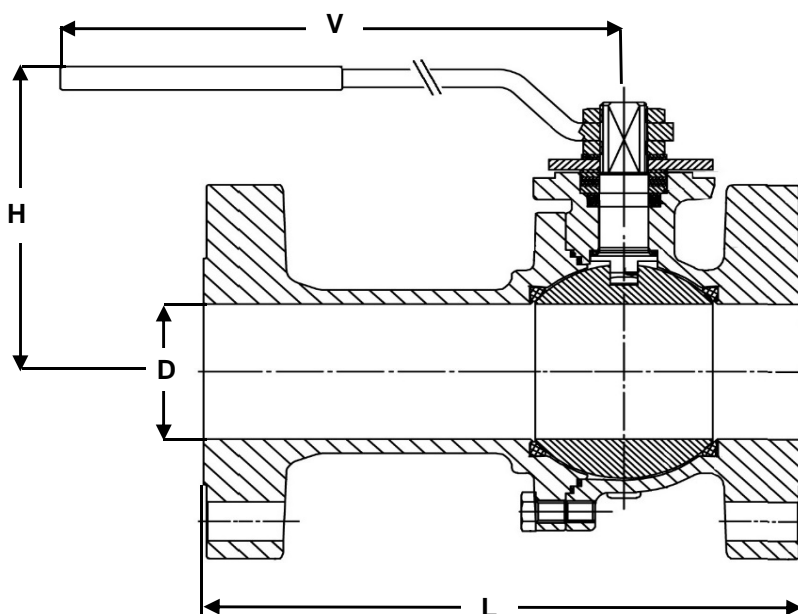
Passage intégral

97/23/CE Catégorie IV

Sécurité Feu BS6755

ATEX - NACE - GOST-R

Ø	D	L	H	V	Ps	Pds
	mm				bar	kgs
8 1/4						
10 3/8						
15 1/2	15	165	88	131	100	4,10
20 3/4	20	191	92	131	100	6,00
25 1	25	216	110	174	100	8,90
32 1 1/4						
40 1 1/2	40	241	131	250	100	20,0
50 2	50	292	133	321	100	25,5
65 2 1/2						
80 3	80	356	156	381	100	52,0
100 4	100	432	156	381	100	97,0
150 6						
200 8						
250 10						
300 12						
350 14						
400 16						
450 18						
500 20						
600 24						



Poignée cadenassable

Conditions de service maximum / Maximum working conditions

Température max. /Max. temperature 220°C

Pression max. / max. pressure 100B

(ATTENTION ne s'agissant pas d'une pression / température associées, elle peut être déterminée par nos soins)

Matières / Matériaux

CORPS / BODY Acier A216 WCB
SPHERE / BALL Inox A182 F304
TIGE / STEM Inox A182 F304
SIEGES /SEAT PTFE
P.ETOUPE / G.PACKING PTFE

Options / Options

Actionneur pneumatique
 Servomoteur électrique