

# Robinet Tournant Sphérique

Réf : 0257

**INOX - 300LBS -**

**Brides "Split Body"**

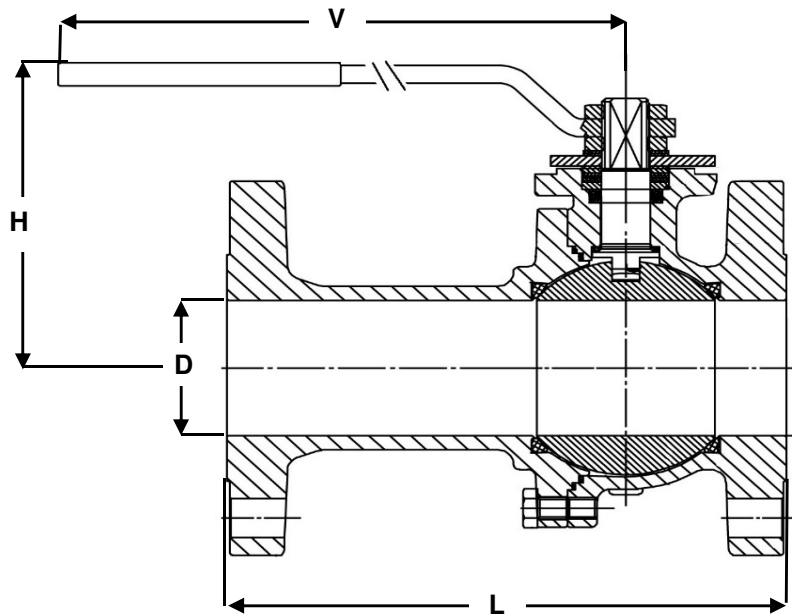
**Passage intégral**

**97/23/CE Catégorie IV**

**Sécurité Feu BS6755**

**ATEX - NACE - GOST-R**

Ø	D	L	H	V	Ps	Pds	
	mm				bar	kgs	
8	1/4						
10	3/8						
15	1/2	15	140	88	131	50	2,30
20	3/4	20	152	93	131	50	3,50
25	1	25	165	109	174	50	5,20
32	1 1/4						
40	1 1/2	40	190	133	250	50	10,0
50	2	50	216	144	321	50	12,0
65	2 1/2						
80	3	80	283	173	381	50	27,0
100	4	100	305	187	381	50	41,0
125	5						
150	6	150	403	305	700	50	93,0
200	8						
250	10						
300	12						
350	14						
400	16						
450	18						
500	20						
600	24						



**Poignée cadenassable**

## Conditions de service maximum / Maximum working conditions

**Température max. /Max. temperature** 220°C

**Pression max. / max. pressure** 50B

(ATTENTION ne s'agissant pas d'une pression / température associées, elle peut être déterminée par nos soins)

## Matières / Matériaux

<b>CORPS / BODY</b>	Inox A182 F316
<b>SPHERE / BALL</b>	Inox A182 F316
<b>TIGE / STEM</b>	Inox A182 F316
<b>SIEGES /SEAT</b>	PTFE
<b>P.ETOUPE / G.PACKING</b>	PTFE

## Options / Options

Actionneur pneumatique  
Servomoteur électrique