

Robinet Tournant Sphérique

Réf : 0243

ACIER - PN16 -

Brides "Split Body"

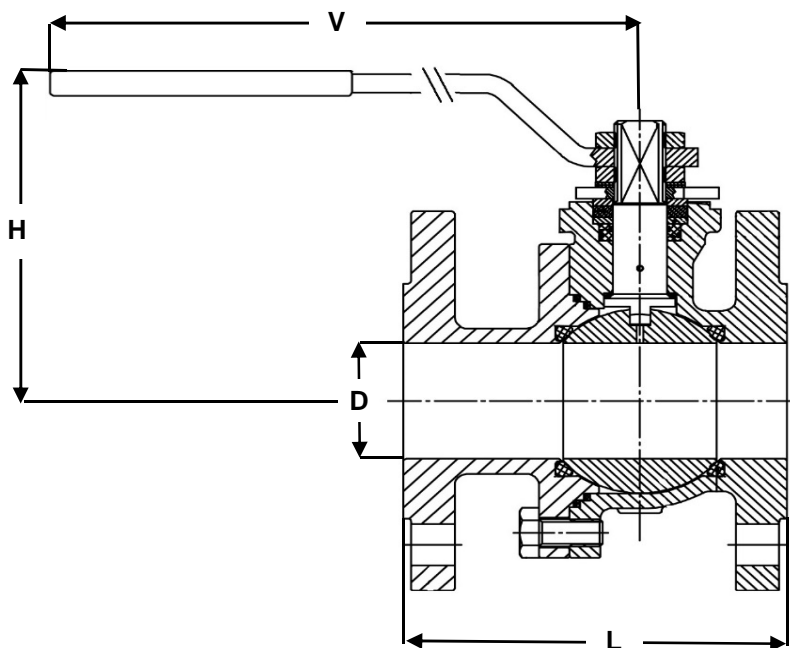
Passage intégral

97/23/CE Catégorie IV

Sécurité Feu BS6755

ATEX - NACE - GOST-R

Ø	D	L	H	V	Ps	Pds
	mm				bar	kgs
8 1/4						
10 3/8						
15 1/2	15	115	88	131	40	2,50
20 3/4	20	120	88	131	40	3,20
25 1	25	125	93	174	40	4,50
32 1 1/4	32	130	93	174	40	5,80
40 1 1/2	40	140	133	250	40	8,10
50 2	50	150	144	321	40	11,4
65 2 1/2	65	170	154	321	16	15,4
80 3	80	180	173	381	16	20,5
100 4	100	190	187	381	16	26,8
125 5	125	325	209	381	16	50,2
150 6	150	350	305	700	16	75,7
200 8	200	400	348	700	16	105,0
250 10	250	450			16	180,0
300 12	300	500			16	226,0
350 14						
400 16						
450 18						
500 20						
600 24						



Poignée cadenassable

Conditions de service maximum / Maximum working conditions

Température max. /Max. temperature 220°C

Pression max. / max. pressure 16B

(ATTENTION ne s'agissant pas d'une pression / température associées, elle peut être déterminée par nos soins)

Matières / Matériaux

CORPS / BODY Acier A216 WCB
SPHERE / BALL Inox A182 F316
TIGE / STEM Inox A182 F316
SIEGES /SEAT PTFE
P.ETOUPE / G.PACKING PTFE

Options / Options

Actionneur pneumatique
 Servomoteur électrique