

Contrôleur de Circulation

Réf : 0719

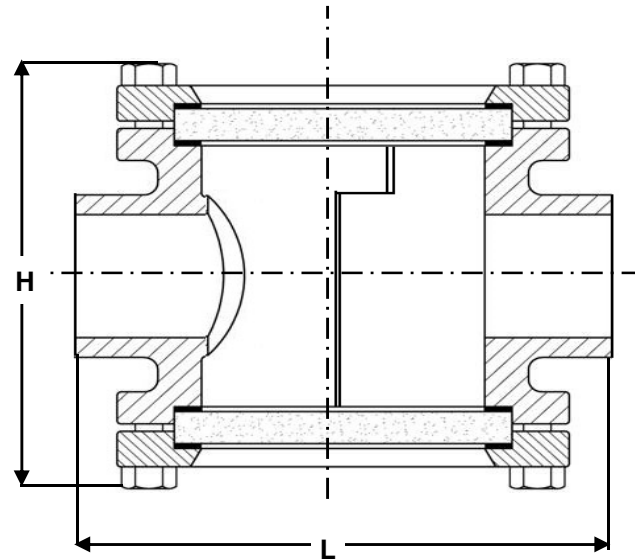
INOX - PN25 -

BSP

DEFLECTEURS

97/23/CE Catégorie II

Ø	D	L	H	Ps	Pds	
	mm			bar	kgs	
8	1/4					
10	3/8					
15	1/2	15	105	87	40	1,00
20	3/4	20	105	87	40	1,00
25	1	25	105	87	40	1,20
32	1 1/4	32	130	112	25	2,50
40	1 1/2	40	140	112	25	2,50
50	2	50	155	127	25	4,10
65	2 1/2					
80	3					
100	4					
125	5					
150	6					
200	8					
250	10					
300	12					
350	14					
400	16					
450	18					
500	20					
600	24					



Conditions de service maximum / Maximum working conditions

Température max. / Max. temperature 180°C **Pression max. / Max. pressure** 25B
(ATTENTION ne s'agissant pas d'une pression / température associées, elle peut être déterminée par nos soins)

Matières / Matériaux

CORPS / BODY Inox 316
COUVERCLE / COVER Inox 316
VERRE / GLASS Verre trempé
BATTANT / FLAP Inox 316

Options / Options

Sur demande PN40
 Verre Borosilicate